



## CASE STUDY

# SICHER DURCH DEN WINTER.

## Freiflächenheizung für Walzasphalt Möbelhaus XXXLutz - Eugendorf.

### DIE AUSGANGSSITUATION.

Das Möbelhaus wurde 1992 mit einer Verkaufsfläche von 20.000 m<sup>2</sup> eröffnet. Im Jahr 2000 hat es eine Erweiterung der Verkaufs- und Parkflächen gegeben. Im Parkplatzbereich wurde eine Freiflächenheizung von ETHERMA eingebaut. Eine weitere Erweiterungsphase war im Jahr 2009 - auf insgesamt 41.000 m<sup>2</sup>.

Im Zuge der Sanierung der Parkflächen im Jahr 2013 wurde die ETHERMA Freiflächenheizung von 2000 auf den neuesten technischen Stand gebracht.

Weiters, wurden aus Sicherheitsgründen noch die Entwässerungsrinne des Schmelzwasser (Rigol) mit einem Heizungssystem von ETHERMA ausgestattet.

### DIE HERAUSFORDERUNG.

Das Gebäude des XXXLutz in Eugendorf verfügt über 3000 m<sup>2</sup> Parkplätze, 4 Zufahrtsrampen für 2 Parkdecks und 7 Anlieferungsrampen für LKWs.

Aufgrund der baulichen Gegebenheiten und der Notwendigkeit der ständigen Warenanlieferung und Abholung wäre eine herkömmliche Schneeräumung nicht möglich.

Eine Freiflächenheizung im Asphalt sollte daher alle außen liegenden Flächen und Rampen eis- und schneefrei halten, um ein sicheres Zu- und Ausfahren zu gewährleisten.

### DIE LÖSUNG VON ETHERMA.

Auf den sauberen Untergrund wurden nach den Vorgaben des individuellen Vermattungsplanes die ETHERMA-Asphaltmatten STA mit der besonders widerstandsfähigen Heizleitung aus strahlenvernetztem LSZH ausgelegt.

Auf die Heizmatten wurde daraufhin eine ca. 3 cm dicke Asphalt-schicht händisch aufgebracht. Die Verdichtung der ersten Asphaltlage erfolgte mit einer Rüttelplatte oder einer Walze bis max. 2.3 t. Auf die erkaltete erste Lage wurde im weiteren Schritt die Verschleißschicht mit weiteren 3 cm aufgetragen und mit einer großen Walze bis max. 18 t verdichtet.

Durch den Einsatz des Fertigers in der zweiten Lage konnten die Parkflächen sogar schneller als geplant fertiggestellt werden.

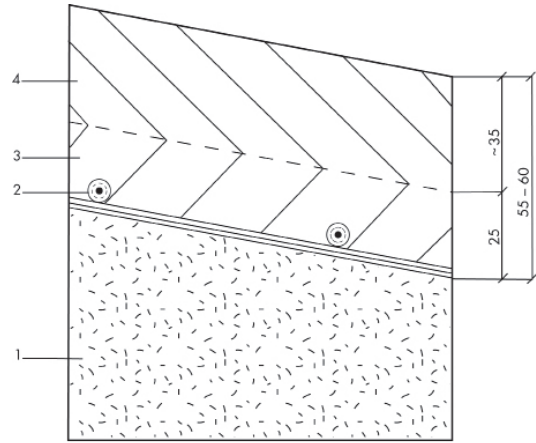
# SICHER DURCH DEN WINTER.

## Die Lösung im Detail.

### DIE VERARBEITUNG.

Die bestehende Asphaltdecke wurde abgefräst. Auf den sauberen Untergrund wurden nach den Vorgaben des ETHERMA-Verma- tungsplanes die ETHERMA-Asphaltmatten STA mit der besonders widerstandsfähigen gummiisolierten Heizleitung ausgelegt.

Auf die Heizmatten wurde daraufhin eine ca. 3 cm dicke Asphalt- schicht händisch aufgebracht. Die Verdichtung der ersten Asphalt- lage erfolgte mit einer Rüttelplatte sowie einer Walze. Auf die er- kaltete erste Lage wurde im weiteren Schritt die Verschleißschicht mit weiteren 3 cm aufgetragen und mit einer großen Walze ver- dichtet.

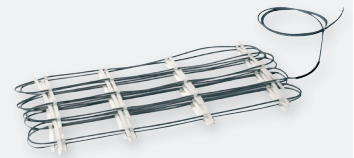


- 1 — Tragebeton
- 2 — ETHERMA-Heizmatte
- 3 — Trag- und Ausgleichsschicht (Körnung 0-8; auf Vorspritzung)
- 4 — Verschleißschicht Walzasphalt (Körnung 0-11)

### ETHERMA ST - HEIZMATTEN ZUM EINBAU IN WALZASPHALT

#### PRODUKTVORTEILE

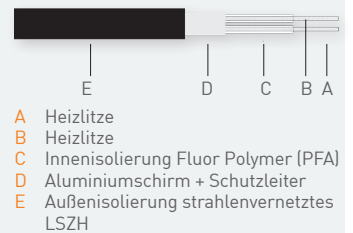
- + Anschlussleitung auf Maß
- + Flexible Heizleitung
- + Heizleiter am Gelenksflachbandsteg
- + Zweite Lage mit dem Fertiger auftragbar
- + Resistent gegen Fäkaliendämpfe, sphärische Säuren und Laugen



### ETHERMA HEIZLEITER

#### PRODUKTVORTEILE

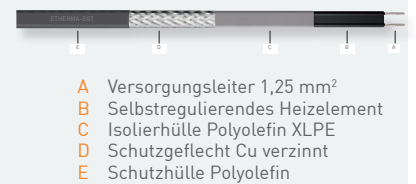
- + Chemisch resistent gegenüber sphärischen Säuren und Laugen
- + Temperaturbeständig bis 180° C
- + UV- und ozonbeständig
- + Druckbelastbarkeit des Heizleiters erlaubt die Verwendung eines Fertigers bei der zweiten Asphaltdecke



### ETHERMA GUTTER TRACE - EGT 36

#### PRODUKTVORTEILE

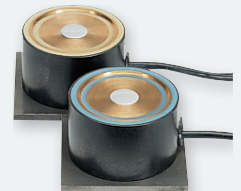
- + Mechanischer Schutz durch Schutzgeflecht
- + Rasche Abtauwirkung
- + UV- und Ozon beständig



### ETHERMA FEUCHTIGKEITS- UND TEMPERATURFÜHLER

#### PRODUKTVORTEILE

- + Betriebskostenoptimierung durch feuchtigkeits- und temperaturabhängige Steuerung
- + Vollautomatische Steuerung der Freiflächenheizung



### KOMPETENZ UND QUALITÄT SEIT ÜBER 30 JAHREN.



Mit ETHERMA haben Sie einen kompetenten Partner für Ihre Wär- melösungen mit mehr als 30 Jahren Erfahrung. ETHERMA setzt auf ständige Innovation, höchste Produktqualität und modernes Design. Wir unterstützen Sie mit umfangreichen Serviceleistungen und fin- den die individuell passende Produktlösung für Sie. Als österrei- ches international tätiges Unternehmen werden die elektrischen Heizsysteme auf Maß in eigener Produktion gefertigt.