

CASE STUDY

SICHER DURCH DEN WINTER.

Freiflächenheizung für Gussasphalt

Einkaufszentrum Shopping Center Alpenstraße - Salzburg Süd.

DIE AUSGANGSSITUATION.

Das Einkaufszentrum Shopping Center Alpenstraße (SCA) im Süden von Salzburg wurde im Jahre 2012 abgerissen und von Grund auf neu gebaut.

Die offene Architektur des Parkhauses führt dazu, dass es im Winter in den Auf- und Abfahrten zur Eisbildung bzw. zu Schneeverwehungen kommt. Die ETHERMA Freiflächenheizung sorgt für einen sicheren Betrieb im Parkhaus des Shoppingcenters während der kalten Jahreszeit.

DIE HERAUSFORDERUNG.

Die Steigung der Auf- und Abfahrten im Parkhaus stellte eine enorme Herausforderung dar. Eine herkömmlich Montage durch Auflegen der Matten auf den Betonuntergrund war daher nicht möglich. Gemeinsam mit den Baufirmen Swietelsky und Sika wurde eine spezielle Lösung entwickelt.

So konnte eine bautechnisch perfekte Lösung und ein sicherer Betrieb gewährleistet werden.

DIE LÖSUNG VON ETHERMA.

ETHERMA stellte sich gemeinsam mit den Baufirmen Swietelsky und Sika der schwierigen Herausforderung, die der Neubau des Shoppingcenters SCA mit sich brachte.

Für die Montage der Heizmatten wurde ein eigener Spezialbelag entwickelt und auf den Beton aufgetragen. Somit konnten die ETHERMA Heizmatten beim Auftragen des Gussasphaltes nicht verrutschen und aufschwimmen.

Herzstück der Komplettlösung ist der Verbau einer feuchtigkeits- und temperaturabhängigen Regelung. Diese vollautomatische Steuerung garantiert eine sichere Funktion und gleichzeitig die Einsparung von Betriebskosten. Eisbildung und Schneefall werden frühzeitig erkannt und sichern so einen unfallfreien Winter.

SICHER DURCH DEN WINTER.

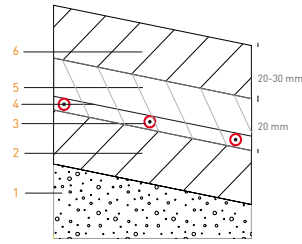
Die Lösung im Detail.

DIE VERARBEITUNG.

Innovative Nähtechnologie und das ETHERMA Trägernetz vereinfachen die Verlegung.

Durch das Glasseiden-Panzergeflecht wird das Hochschwimmen der Heizleitung verhindert. Die Nähtechnologie mit Kevlarfaden garantiert einen 100 % zuverlässigen Einbau und die Stabilität der Heizmatte. Die Matte muss nicht am Unterboden befestigt werden. Die optimale Asphaltstärke beträgt 2 x 2 cm und muss in zwei Arbeitsgängen aufgebracht werden.

Die Heizmatte GSN besteht aus einem Glasseiden-Panzergeflecht auf dem ein Dipolheizleiter aufgenäht ist. Die erlaubte Aufbringungstemperatur beträgt 240 °C für 35 min.



- 1 Unterbau
- 2 Gußasphalt oder Tragebeton
- 3 ETHERMA Heizmatte GUSN oder GASN
- 4 Glasseiden-Panzergeflecht
- 5 1. Lage Gußasphalt 20 mm, Körnung 0-4 mm
- 6 2. Lage Gußasphalt mind. Stärke 20-30 mm, Körnung 0-8 mm



ETHERMA GSN - HEIZMATTEN FÜR GUSSASPHALT - PRODUKTVORTEILE

- + Nähtechnologie garantiert eine einfache und schnelle Verlegung
- + Trägernetz verhindert ein Aufschwimmen der Heizmatte bei der Verlegung
- + Nur eine Anschlussleitung vereinfacht die Installation
- + Abriebvorwarnung und Verbesserung der Biege-Zugeigenschaften durch das Glasseiden-Panzergeflecht
- + Werkseitig auf Maß gefertigt

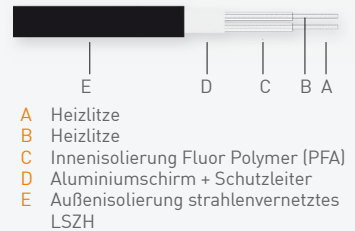
Temperaturbeständiger Heizleiter
Glasseiden-Panzergeflecht verhindert das Hochschwimmen und dient als Abriebvorwarnung



Nähtechnologie sorgt für korrekten Heizleiterabstand, auch nach dem Einbau und garantiert konstante Flächenleistung.

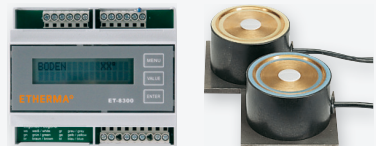
ETHERMA HEIZLEITER - PRODUKTVORTEILE

- + Anschlussleitung auf Maß
- + Abriebvorwarnung
- + Verbesserung der Biege-Zugeigenschaften
- + Der Heizleiter ist resistent gegen sphärische Säuren, Laugen und Fäkalien



ET-8352F - FREIFLÄCHENSTEUERUNG - PRODUKTVORTEILE

- + Betriebskostenoptimierung durch feuchtigkeits- und temperaturabhängige Steuerung
- + Frühzeitige Erkennung von Eisbildung und Schneefall schafft Sicherheit
- + Vollautomatische Steuerung der Freiflächenheizung



KOMPETENZ UND QUALITÄT
SEIT ÜBER 30 JAHREN.



Mit ETHERMA haben Sie einen kompetenten Partner für Ihre Wärmelösungen mit mehr als 30 Jahren Erfahrung. ETHERMA setzt auf ständige Innovation, höchste Produktqualität und modernes Design. Wir unterstützen Sie mit umfangreichen Serviceleistungen und finden die individuell passende Produktlösung für Sie. Als österreichisches, international tätiges Unternehmen werden die elektrischen Heizsysteme auf Maß in eigener Produktion gefertigt.